

TOYOTA HOME

The FOREST AVENUE

MIYOSHIGAOKA THE FUTURE VINTAGE

至高の時を紡ぐ森

CLUB HOUSE完成予想CG

※掲載の完成予想CGは計画段階の図面を基に描き起こしたもので、実際とは異なります。

DEBUT

[トヨタホーム ザ・フォレストアベニュー] 街づくり邸宅分譲プロジェクト

6/8(土) 街びらきイベント開催

時間: 10:00~17:00

※詳しくは裏面をご覧ください。



モデルハウスをご覧ください 物件エントリー受付中

名鉄豊田線

「三好ヶ丘」駅 徒歩8分~9分 | 三好丘公園と三好丘緑地に隣接

| 予告広告 |

本広告を行い取引を開始するまでは、契約または予約の申込みは一切応じられません。また申込みの順位の確保に関する措置は講じられません。予めご了承ください。(販売開始予定時期/2024年7月中旬)

[建物売主・土地売主]

TOYOTA HOME

OPENING FESTIVAL

6/8(土)

TOYOTA HOME
The FOREST AVENUE
MIYOSHIGAOKA THE FUTURE VINTAGE

街びらきイベント開催

場所/トヨタホーム ザ・フォレストアベニュー
時間/10:00~17:00
《小雨決行》



FORESTMARCHE
フォレストマルシェ

「メグリア生鮮野菜の即売会」、西尾名物「イカフライのレモン煮」、たこ焼き、焼き菓子、サンドイッチ、イタリア菓子。分譲地内に個性豊かな6店のマルシェが集います。ぜひ、ご家族でご来場ください。



メグリア三好店



○生鮮野菜の即売 **有料**



○子供向けお菓子の販売
○飲料水の販売 **有料**



○ミニゲーム
・魚釣りゲーム、輪投げゲーム
・ミニ抽選会

City Café



サンドイッチ、かき氷、**有料**
クリームソーダetc.

菓子工房むすぢめ



イタリア菓子 **有料**



キッチンカー出店

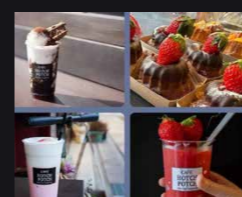
KITCHEN CAR



炎楽 小牧航空自衛隊寄揚(空自空上げ)
西尾名物 **有料**
イカフライのレモン煮



ハートビート
スープカレー、
たこ焼きetc. **有料**



CAFE HOTCH POTCH
飲み物・焼き菓子 **有料**

トヨタの新しいモビリティ

C+walk

三好丘の遊歩道を体験しよう!!



無料体験

モデルハウス見学者限定



やパ
って
くる
が

クラブハウスの1階
カフェスペースにて、
バリスタがコーヒーを
ご提供します。

※アンケートのご記入後モデルハウスを見学された方1名につき1杯無料でプレゼント。先着順のため、なくなり次第終了とさせていただきます。予めご了承ください。

モデルハウス 見学会同時開催

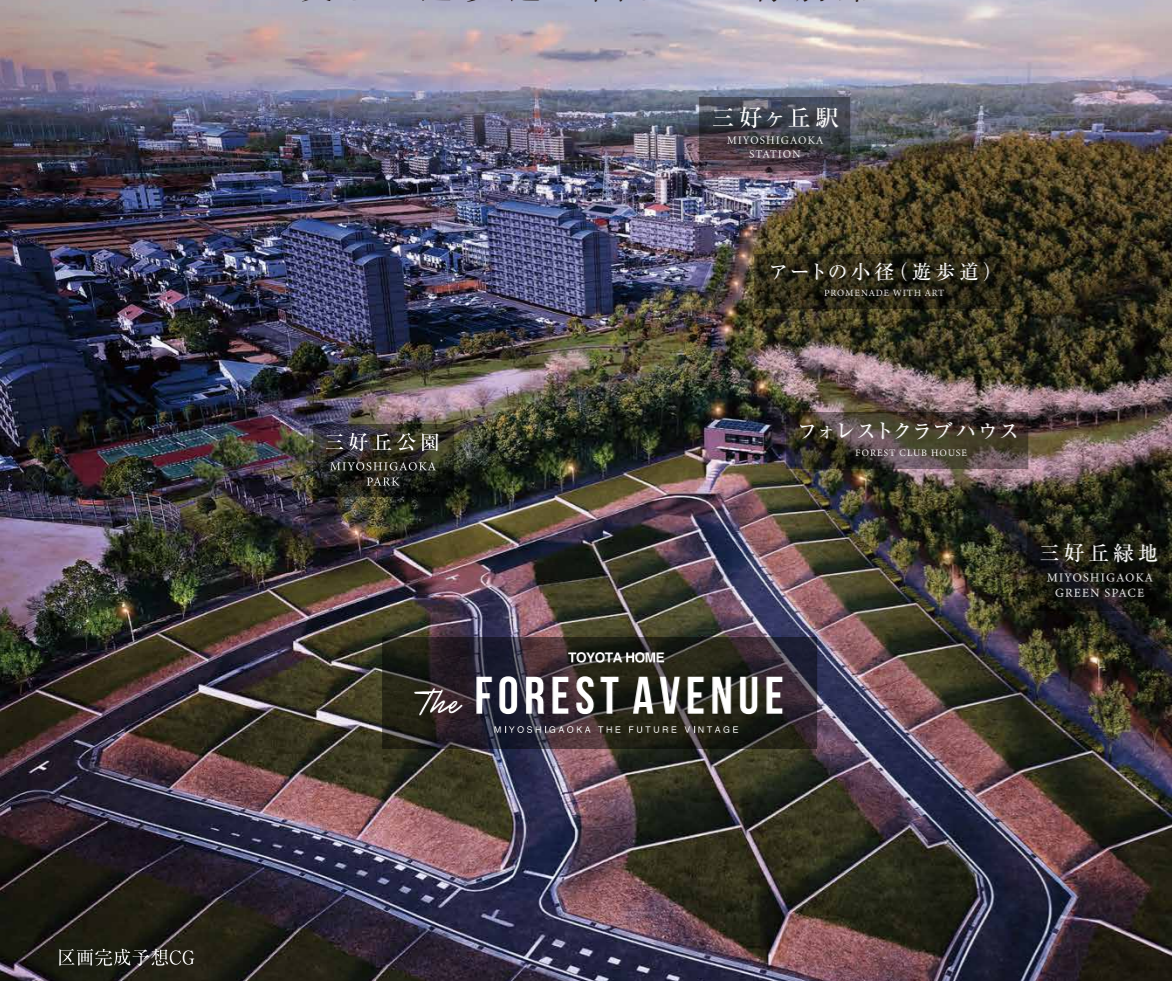
アンケートのご記入後モデルハウスを見学されたご家族に

フォレストマルシェで使える
1,000円分の
引換券をプレゼント

※引換券は1世帯につき1枚の進呈とさせていただきます(1回限りの使用となります)
※引換券が使用できるのは分譲地内・指定の店舗に限らせていただきます
※メグリアの出店につきましてはご使用できません。※お釣りは出ません
※詳しくは係員にお尋ねください。なお引換券プレゼントは先着順のため、なくなり次第終了とさせていただきます。予めご了承ください。

全75邸の街づくり邸宅分譲

美しい遊歩道に囲まれた特別席



区画完成予想CG

叡智と想いの結晶

ここにしかない、森景邸宅街



外観完成予想CG



現地案内図

カーナビをご利用の方は下記住所をご入力ください。
※カーナビの機種によっては正しく表示されない場合があります。あらかじめご了承ください。

住所/愛知県みよし市三好丘4丁目3

※掲載の街並外観完成予想CGは図面を基に描き起こしたもので、実際とは多少異なります。なお、周囲の建物等は一部省略してあります。敷地内外の植栽情報が未確定の為、一部省略しており実際のものとは異なります。植栽は特定の季節の状況を表現したもので無く、竣工時には完成予想程度に成長しておりません。予めご了承ください。※掲載の完成予想CGは計画段階の図面を基に描き起こし2024年2月に撮影した眺望写真を合成したもので、実際とは異なります。

【トヨタホーム ザ・フォレストアベニュー物件概要】●所在地:愛知県みよし市三好丘4丁目3番10他●用途地域:第一種中高層住居専用地域●建ぺい率・容積率:60%・150%●総区画数:75区画●地目:宅地●道路:約4m、約6m、約8m、約9.5m●私道負担:なし●構造・工法:軽量鉄骨造2階建(鉄骨ラーメン構造)●設備:中部電力ミライズ等、都市ガス、公営水道、汚水・雑排水:公共下水、雨水:調整等●土地の権利形態:所有権●土地・建物売主/トヨタホーム株式会社●宅建業免許/国土交通大臣(5)6467号/建設業許可:国土交通大臣(特5)第20325号/(一社)不動産協会会員、/一級建築士事務所登録 愛知県知事(い-5)第10478号他(公社)首都圏不動産公正取引協議会加盟 〒461-0001 名古屋市中区東1丁目23番22号 【第1期1次予告物件概要】●交通:名鉄豊田線「三好ヶ丘」駅へ徒歩8~9分●販売戸数:未定●販売価格(税込):未定●建築確認番号:第KS123-0410-61535(令和5年12月11日)他●間取り:2LDK~4LDK●敷地面積:160.01㎡~162.65㎡●建物延床面積:101.69㎡~113.51㎡●建物完成時期:2024年5月予定 他●入居予定時期:2024年9月下旬 他●販売スケジュール:2024年7月中旬販売開始予定●広告制作年月日/2024年5月28日●広告有効期限/2024年6月8日